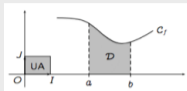


$$\int_a^b f(x)dx = F(b) - F(a)$$

où F primitive de f



"lire" l'intégrale

aire ss la courbe positive sur $[a;b]$: $F(b)-F(a)$

Intégration

retenir

moyenne de f sur $[a;b]$

$$m_{f_{[a;b]}} = \frac{1}{b-a} \int_a^b f(x)dx$$

F prim de f
 \Leftrightarrow
 f dérivée de F

formule de la moyenne